

Margine di abbondanza

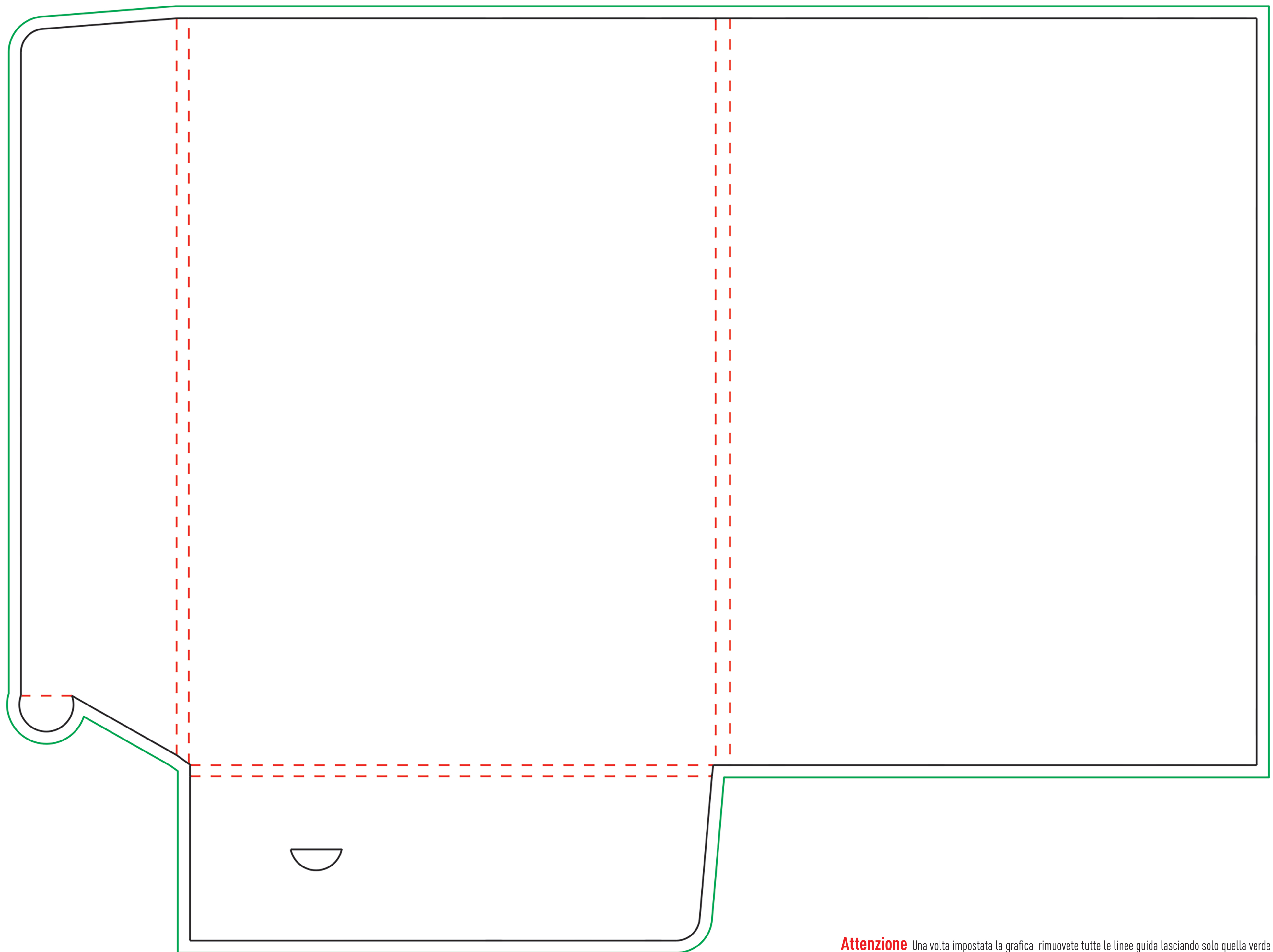
È un margine di sicurezza che indica fino a dove il materiale verrà stampato oltre la linea di taglio: estendete gli sfondi colorati e la grafica almeno fino a questo margine per evitare bordi bianchi indesiderati.

Taglio

Su questa linea passerà la lama che taglierà il materiale; vi suggeriamo di non inserire testi o soggetti importanti al di sotto di 5/10 mm da questa linea

Piega

Questa linea indica dove il materiale sarà piegato o cordonato; se non volete che testi o immagini vengano stampati sulla piega mantenete una distanza di 5/10 mm da questa linea.



Attenzione Una volta impostata la grafica rimuovete tutte le linee guida lasciando solo quella verde